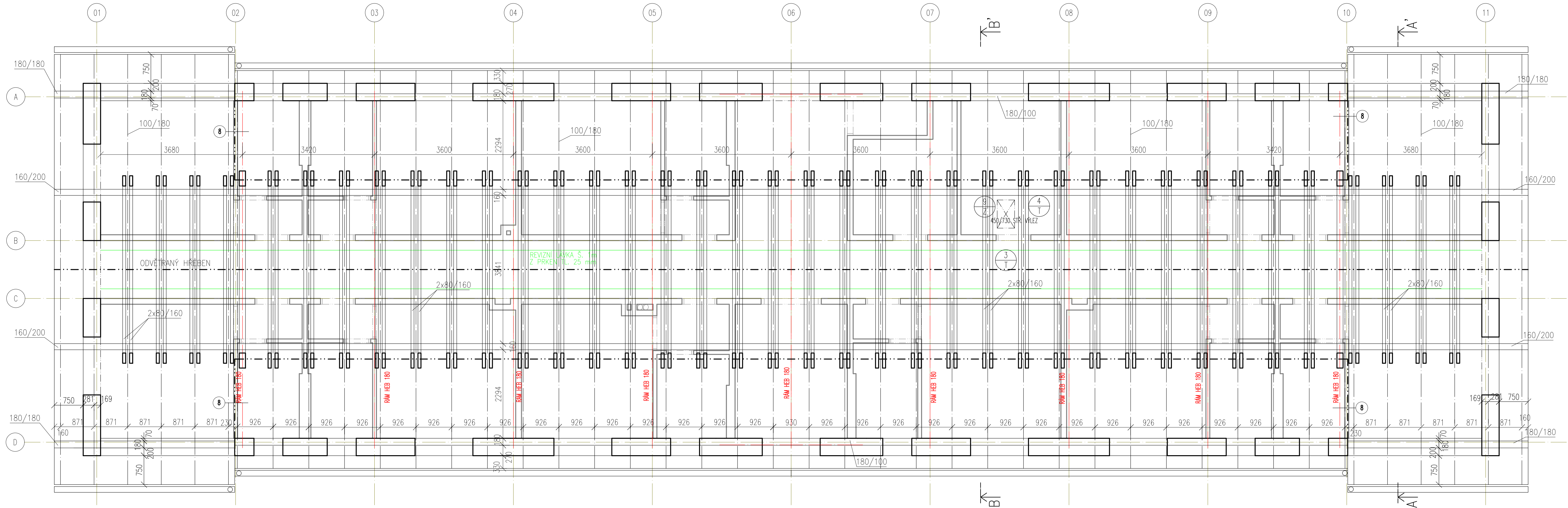


PŮDORYS KROVU



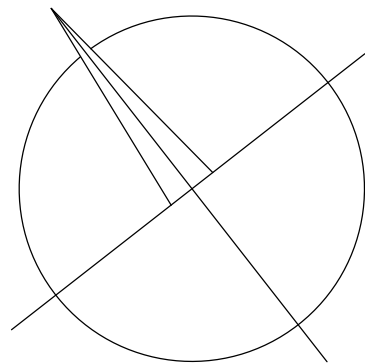
JAKOST DŘEVA C24

POZNÁMKY:

ŘEZIVO KROVU BUDE V KVALITĚ ŘEZIVA S1. NA STAVBU KROVU JE TŘEBA POUŽIT SUCHÉ DŘEVO.  
ŘEZIVO MUSÍ BÝT UPRAVENO FUNGICIDEM – NAPŘ. MAČENÍM V ROZTOKU

LEGENDA SKLADEB:

- 8 FALCOVANÁ TITANZINKOVÁ KRYTINA NA DVOUITOU STOJATOU DŘÁŽKU, TĚSNĚNOU
- STRUKTURNÍ ODDĚLOVACÍ ROHOŽ POD PLECH. KRYTINU
  - DŘEVĚNÉ BEDNĚNÍ TL. 30 mm
  - KONTRALÁTĚ 50/50 mm
  - DIFUZNÍ KONTAKTNÍ FOLIE VČETNĚ VĚTRACÍCH VSUVEK
  - TĚSNĚNÉ (LEPENÉ) PŘESAHY A DETAILY
  - MINERÁLNÍ IZOLACE TL. 300 mm / DŘEVĚNÁ KONSTRUKCE Z HRANOLŮ 50/100 MM PO 625 mm + NOSNÝ SPODNÍ PROFIL 100/180 PRO VYNEŠENÍ KCE
  - PAROZÁBRANA, TĚSNĚNÉ (LEPENÉ) PŘESAHY A DETAILY
  - SDK. POŽÁRNÍ PODHLED REI 30 NA SYSTÉMOVÝ RASTR



0,000=207,250

Generální projektant:



PRODIN A.S.  
JIRÁSKOVA 169  
530 02 PARDUBICE  
WWW.PRODIN.CZ  
DIČ: CZ25292161  
IČO: 25292161

Zpracovatel dílčí části dokumentace:

Vypracoval: ing. M. Procházka  
Kraj: Pardubický  
Investor: Národní hřebčín Kladruby nad Labem, s.p.  
Akce: PROVOZNĚ STRAVOVACÍ OBJEKT - DOKUMENTACE PRO PROVEDENÍ STAVBY

Zodp. projektant: ing. Michal Procházka  
Kraj: Pardubický  
Trafový úsek/Obec: Kladruby nad Labem

Souřadnicový systém S-JTSK, Výškový systém Bpv



Formát	-
Datum	07/2016
Účel	DPS
Č. zakázky	3110-16-091
Změna	Č. kopie
Měřítko	1:50
Obsah výkresu:	Část dokumentace
PŮDORYS KROVU	D.1.1.
Č. výkresu	08